



# FUSIBLES

## Low-Peak

# Bussmann

**COOPER Bussmann**

### LPN-RK y LPS-RK

El fusible LOW-PEAK RK1 de doble elemento es el primer fusible que garantiza, no solamente un largo retardo de tiempo para tolerar las corrientes temporales de arranque de motor y transitorias de corriente asociados con tales componentes como transformadores, sino que también garantizan una muy rápida velocidad de respuesta (limitación de corriente) para protección de corto circuito. En este aspecto el fusible LOW - PEAK RK1 combina las características de retardo de tiempo de fusibles RK5 de doble elemento, con una muy alta limitación de corriente, característica de los fusibles LIMITRON de acción rápida. Ahora un solo fusible sirve para los requisitos de protección hasta 600 Amps.

- Doble elemento, retardo de tiempo 10 seg.(min) a 500% de la capacidad de corriente.
- Desde 1/10 hasta 600 Amps. 250 y 600 Volts AC.
- Limitación de corriente
- Capacidad de interrupción 200,000 Amps.
- RMS simétricos.
- Clasificación UL: Clase RK1

Los fusibles con retardo de tiempo eliminan las aperturas no deseadas, debidas a sobrecargas temporales o transitorias de corriente. Permiten seleccionar el tamaño del fusible mas cercano a la capacidad nominal de la corriente a plena carga de los motores.

Amperes	Catálogo a 250 volts	Catálogo a 600 Volts
1/10	LPNRK1/10	LPSRK1/10
15/100	LPNRK15/100	LPSRK15/100
2/10	LPNRK2/10	LPSRK2/10
3/10	LPNRK3/10	LPSRK3/10
4/10	LPNRK4/10	LPSRK4/10
1/2	LPNRK11/2	LPSRK11/2
6/10	LPNRK6/10	LPSRK6/10
8/10	LPNRK8/10	LPSRK8/10
1	LPNRK1	LPSRK1
1.1/8	LPNRK11/8	LPSRK11/8
1.1/4	LPNRK11/4	LPSRK11/4
1.4/10	LPNRK14/10	LPSRK14/10
1.6/10	LPNRK16/10	LPSRK16/10
1.8/10	LPNRK18/10	LPSRK18/10
2	LPNRK2	LPSRK2
2.1/4	LPNRK21/4	LPSRK21/4
2.1/2	LPNRK21/2	LPSRK21/2
2.8/10	LPNRK28/10	LPSRK28/10
3.2/10	LPNRK32/10	LPSRK32/10
3.1/2	LPNRK31/2	LPSRK31/2
4	LPNRK4	LPSRK4

Amperes	Catálogo a 250 volts	Catálogo a 600 Volts
4.1/2	LPNRK41/2	LPSRK41/2
5	LPNRK5	LPSRK5
5.6/10	LPNRK56/10	LPSRK56/10
6.1/4	LPNRK61/4	LPSRK61/4
7	LPNRK7	LPSRK7
8	LPNRK8	LPSRK8
9	LPNRK9	LPSRK9
10	LPNRK10	LPSRK10
12	LPNRK12	LPSRK12
15	LPNRK15	LPSRK15
17.5	LPNRK17.5	LPSRK17.5
20	LPNRK20	LPSRK20
25	LPNRK25	LPSRK25
30	LPNRK30	LPSRK30
35	LPNRK35	LPSRK35
40	LPNRK40	LPSRK40
45	LPNRK45	LPSRK45
50	LPNRK50	LPSRK50
60	LPNRK60	LPSRK60
70	LPNRK70	LPSRK70
80	LPNRK80	LPSRK80

Amperes	Catálogo a 250 volts	Catálogo a 600 Volts
90	LPNRK90	LPSRK90
100	LPNRK100	LPSRK100
110	LPNRK110	LPSRK110
125	LPNRK125	LPSRK125
175	LPNRK175	LPSRK175
200	LPNRK200	LPSRK200
225	LPNRK225	LPSRK225
250	LPNRK250	LPSRK250
300	LPNRK300	LPSRK300
350	LPNRK350	LPSRK350
400	LPNRK400	LPSRK400
450	LPNRK450	LPSRK450
500	LPNRK500	LPSRK500
600	LPNRK600	LPSRK600





## FUSIBLES

### Fusetron

#### FRN-R y FRS-R

A diferencia de los fusibles de elemento sencillo, los fusibles de doble elemento se pueden aplicar en circuitos sujetos a sobrecargas temporales de motores y sobrecorrientes transitorias, ofreciendo un alto grado de confiabilidad tanto en la protección de cortos circuitos como en la protección de sobrecargas. No es necesario sobre dimensionar la capacidad de los fusibles para evitar aperturas no deseadas, puesto que estos tienen dos elementos distintos. Eléctricamente, los dos elementos están conectados en serie. Las laminas similares a los de elemento sencillo cumplen la función para corto circuito; El elemento contra sobrecargas garantiza la protección contra sobre corrientes moderadas de hasta 5 veces la corriente nominal para un tiempo mínimo de 10 Seg.

Los fusibles FUSETRON BUSS con tiempo de retardo y doble elemento tienen 4 ventajas distintivas sobre los fusibles de un solo elemento y sin retraso de tiempo:

- 1.- Proveen protección contra sobrecarga del motor, falla a tierra y corto circuito.
- 2.- Permiten la utilización de interruptores mas pequeños y menos costosos.
- 3.- Proveen un grado mas alto de protección contra corto circuito en circuitos donde puede haber sobrecargas.
- 4.- Simplifican la cantidad de aperturas no deseadas.

# Bussmann

**COOPER Bussmann**

- Doble elemento, retardo de tiempo 10 seg.(min) a 500% de la capacidad de corriente.
- Desde 1/10 hasta 600 Amps. 250 y 600 Volts AC.
- Limitación de corriente
- Capacidad de interrupción 200,000 Amps.
- RMS simétricos.
- Clasificación UL: Clase RK5

Amperes	Catálogo a 250 volts	Catálogo a 600 Volts
1./10	FRNR1/10	FRSR1/10
1/8	FRNR1/8	FRSR1/8
15/100	FRNR5/100	FRSR5/100
2./10	FRNR2/10	FRSR2/10
1./4	FRNR1/4	FRSR1/4
3./10	FRNR3/10	FRSR3/10
4./10	FRNR4/10	FRSR4/10
1./2	FRNR1/2	FRSR1/2
6./10	FRNR6/10	FRSR6/10
8./10	FRNR8/10	FRSR8/10
1	FRNR1	FRSR1
1.1/8	FRNR11/8	FRSR11/8
1.1/4	FRNR11/4	FRSR11/4
1.4/10	FRNR14/10	FRSR14/10
1.6/10	FRNR16/10	FRSR16/10
1.8/10	FRNR18/10	FRSR18/10
2	FRNR2	FRSR2
2.1/4	FRNR21/4	FRSR21/4
2.1/2	FRNR21/2	FRSR21/2
2.8/10	FRNR28/10	FRSR28/10
3	FRNR3	FRSR3
3.2/10	FRNR32/10	FRSR32/10
3.1/2	FRNR31/2	FRSR31/2
4	FRNR4	FRSR4

Amperes	Catálogo a 250 volts	Catálogo a 600 Volts
4.1/2	FRNR41/2	FRSR41/2
5	FRNR5	FRSR5
5.6/10	FRNR56/10	FRSR56/10
6	FRNR6	FRSR6
6.1/4	FRNR61/4	FRSR61/4
7	FRNR7	FRSR7
7.5	FRNR7.5	FRSR7.5
8	FRNR8	FRSR8
9	FRNR9	FRSR9
10	FRNR10	FRSR10
12	FRNR12	FRSR12
15	FRNR15	FRSR15
17.5	FRNR17.5	FRSR17.5
20	FRNR20	FRSR20
25	FRNR25	FRSR25
30	FRNR30	FRSR30
35	FRNR35	FRSR35
40	FRNR40	FRSR40
45	FRNR45	FRSR45
50	FRNR50	FRSR50
60	FRNR60	FRSR60
70	FRNR70	FRSR70
75	FRNR75	FRSR75
80	FRNR80	FRSR80

Amperes	Catálogo a 250 volts	Catálogo a 600 Volts
90	FRNR90	FRSR90
100	FRNR100	FRSR100
110	FRNR110	FRSR110
125	FRNR125	FRSR125
175	FRNR175	FRSR175
200	FRNR200	FRSR200
225	FRNR225	FRSR225
250	FRNR225	FRSR225
300	FRNR300	FRSR300
350	FRNR350	FRSR350
400	FRNR400	FRSR400
450	FRNR450	FRSR450
500	FRNR500	FRSR500
600	FRNR600	FRSR600





## FUSIBLES

### Limitron

**Bussmann**

**COOPER Bussmann**

## KAN-R y KAS-R

### De acción rápida

Son fusibles de elemento sencillo, de acción rápida, con un retardo mínimo de tiempo. Garantizan una alta capacidad de limitación de corriente en corto circuito (protección de componentes). Son particularmente apropiados para circuitos en donde no ocurran sobrecargas de corriente como es el caso de motores, transformadores. Normalmente se utilizan los fusibles LIMITRON para proteger interruptores termomagnéticos con una capacidad de interrupción reducida. Si se utiliza para protección de motores estos deberán sobre dimensionarse, pero solo darán protección contra corto circuito.

- Elemento sencillo de acción rápida.
- Desde 1 hasta 600 Amps. 250 y 600 Volts AC.
- Limitación de corriente
- Capacidad de interrupción 200,000 Amps.
- RMS simétricos.
- Clasificación UL: Clase RK-1

Amperes	Catálogo a 250 volts	Catálogo a 600 Volts
1	KTNR1	KTSR1
2	KTNR2	KTSR2



TRN-R (250V)

TRS-R (600V)

Amperes	Catálogo a 250 volts	Catálogo a 600 Volts
3	KTNR3	KTSR3
4	KTNR4	KTSR4
5	KTNR5	KTSR5
6	KTNR6	KTSR6
7	KTNR7	KTSR7
8	KTNR8	KTSR8
10	KTNR10	KTSR10
12	KTNR12	KTSR12
15	KTNR15	KTSR15
20	KTNR20	KTSR20
25	KTNR25	KTSR25
30	KTNR30	KTSR30
35	KTNR35	KTSR35
40	KTNR40	KTSR40
45	KTNR45	KTSR45
50	KTNR50	KTSR50
60	KTNR60	KTSR60

Amperes	Catálogo a 250 volts	Catálogo a 600 Volts
70	KTNR70	KTSR70
80	KTNR80	KTSR80
90	KTNR90	KTSR90
100	KTNR100	KTSR100
110	KTNR110	KTSR110
125	KTNR125	KTSR125
150	KTNR150	KTSR150
175	KTNR175	KTSR175
200	KTNR200	KTSR200
225	KTNR225	KTSR225
250	KTNR250	KTSR250
300	KTNR300	KTSR300
350	KTNR350	KTSR350
400	KTNR400	KTSR400
450	KTNR450	KTSR450
500	KTNR500	KTSR500
600	KTNR600	KTSR600



## FUSIBLES

### T-Tron

**Bussmann**

**COOPER** Bussmann

### JJN y JJS

#### De acción muy rápida

Son fusibles eléctricamente análogos a los LIMITRON KAN y KAS pero de solo 1/3 de su tamaño. Por lo cual son adecuados particularmente para espacios reducidos. Es un fusible de un solo elemento de acción extremadamente rápida.

- Elemento sencillo de acción muy rápida.
- Desde 1 hasta 1200 Amps.
- 300 y 600 Volts AC.
- Limitación de corriente
- Capacidad de interrupción 200,000 Amps.
- RMS simétricos.
- Clasificación UL: Clase T

Amperes	Catálogo a 250 volts	Catálogo a 600 Volts
1	JJN1	JJS1
3	JJN3	JJS3
6	JJN6	JJS6
10	JJN10	JJS10
15	JJN15	JJS15
20	JJN20	JJS20
25	JJN25	JJS25
30	JJN30	JJS30
35	JJN35	JJS35
40	JJN40	JJS40
45	JJN45	JJS45
50	JJN50	JJS50
60	JJN60	JJS60

Amperes	Catálogo a 250 volts	Catálogo a 600 Volts
70	JJN70	JJS70
80	JJN80	JJS80
90	JJN90	JJS90
100	JJN100	JJS100
110	JJN110	JJS110
125	JJN125	JJS125
150	JJN150	JJS150
175	JJN175	JJS175
200	JJN200	JJS200

Amperes	Catálogo a 250 volts	Catálogo a 600 Volts
225	JJN225	JJS225
250	JJN250	JJS250
300	JJN300	JJS300
350	JJN350	JJS350
400	JJN400	JJS400
450	JJN450	JJS450
500	JJN500	JJS500
600	JJN600	JJS600
700	JJN700	JJS700



JJN



JJS



## FUSIBLES

### Clase J

#### LPJ

Los fusibles LOW-PEAK clase J de doble elemento, no solamente garantizan el tiempo de retardo necesario para las corrientes temporales de arranque de motor y las transitorias de componentes asociados como transformadores, sino también la muy rápida respuesta para máxima protección en corto circuito. El Fusible LOW-PEAK clase J, combina las características de tiempo retardado del fusible de doble elemento FUSETRON con las excelentes características de limitación de LIMITRON clase J. Es por tanto un fusible que sirve para todas las exigencias de protección de fusibles en a mayor parte de los sistemas.

## Bussmann

**COOPER Bussmann**



- Doble elemento, retardo de tiempo 10 seg.(min) a 500% de la capacidad de corriente.
- Desde 1 hasta 600 Amps. 600 Volts AC ( o menos).
- Limitación de corriente
- Capacidad de interrupción 200,000 Amps.
- RMS simétricos.
- Clasificación UL: Clase J

Amperes	Catálogo a 600 Volts
1	LPJ1
1.1/4	LPJ11/4
1.6/10	LPJ16/10
1.8/10	LPJ18/10
2	
2.1/4	LPJ21/4
2.1/2	LPJ21/2
2.8/10	LPJ28/10
3	LPJ3

Amperes
3.2/10
3.1/2
4
4.1/2
5
5.6/10
6
7
8

Amperes	Catálogo a 600 Volts
9	LPJ9
10	LPJ10
12	LPJ12
15	LPJ15
17.5	LPJ17.5
20	LPJ20
25	LPJ25
30	LPJ30
35	LPJ35
40	LPJ40

Amperes	Catálogo a 600 Volts
45	LPJ45
50	LPJ50
60	LPJ60
70	LPJ70
80	LPJ80
90	LPJ90
100	LPJ100
110	LPJ110
125	LPJ125
150	LPJ150

Amperes	Catálogo a 600 Volts
175	LPJ175
200	LPJ200
225	LPJ225
250	LPJ250
300	LPJ300
350	LPJ350
400	LPJ400
450	LPJ450
500	LPJ500
600	LPJ600

#### JKS

Los fusibles LIMITRON tipo JKS son básicamente los mismos que el tipo LIMITRON RK1 con la excepción que son mas pequeños en su tamaño físico. Son unidades de elemento sencillo sin tiempo de retardo siendo su mejor aplicación en circuitos libres de sobrecargas temporales ya sea de motores o transformadores. Las dimensiones menores de los fusibles tipo J evitan el remplazo de fusibles convencionales.

- Elemento sencillo de acción rápida.
- Desde 1 hasta 600 Amps. 600 Volts (o menos).
- Limitación de corriente
- Capacidad de interrupción 200,000 Amps.
- RMS simétricos.
- Clasificación UL: Clase J

Amperes	Catálogo a 600 Volts
1	JKS1
3	JKS3
4	JKS4
5	JKS5
6	JKS6
10	JKS10
15	JKS15
20	JKS20
25	JKS25
30	JKS30
35	JKS35
40	JKS40
45	JKS45
50	JKS50
60	JKS60
70	JKS70

Amperes
80
90
100
110
125
150
175
200
225
250
300
350
400
450
500
600





## FUSIBLES

### Limitron

# Bussmann

**COOPER Bussmann**

### KTK-R

*De acción rápida*

Clasificado por UL para la protección de circuitos parciales. Es un fusible muy pequeño, de alta confiabilidad, de acción rápida y elemento sencillo. Ideal para la protección de circuitos de control, balastos de alumbrado, transformadores de control, luminarias de alumbrado público. Tienen un diámetro de 13/32" y una longitud de 11/2".

- Elemento sencillo, de acción rápida
- Desde 1/10 hasta 30 Amps. 600 Volts AC ( o menos).
- Limitación de corriente
- Capacidad de interrupción 200,000 Amps. RMS simétricos.
- Clasificación UL: Clase CC

Amperes	Catálogo a 600 Volts	Amperes	Catálogo a 600 Volts	Amperes	Catálogo a 600 Volts
1./10	KTKR1/10	1.1/2	KTKR11/2	7	KTKR7
1./8	KTKR1/8	2	KTKR2	8	KTKR8
2./10	KTKR2/10	2.1/2	KTKR21/2	9	KTKR9
1./4	KTKR1/4	3	KTKR3	10	KTKR10
3./10	KTKR3/10	3.1/2	KTKR31/2	12	KTKR12
1./2	KTKR1/2	4	KTKR4	15	KTKR15
3./4	KTKR3/4	5	KTKR5	20	KTKR20
1	KTKR1	6	KTKR6	30	KTKR30



## FUSIBLES

### CC-Tron

### FNQ-R

*Tiempo retardado*

El fusible CC-TRON fue diseñado para satisfacer una necesidad específica en la industria que es la protección de los circuitos de control de transformadores. Estos circuitos de control pueden experimentar incrementos de corriente hasta 85 veces su valor nominal a plena carga. Estos fusibles pueden permitir durante 12 segundos el 200% de su corriente nominal.

- Desde 1/4 hasta 10 Amps. 600 Volts AC ( o menos).
- Tiempo retardado
- Capacidad de interrupción 200,000 Amps. RMS simétricos.
- Clasificación UL: Clase CC

Amperes	Catálogo a 600 Volts	Amperes	Amperes	Catálogo a 600 Volts
1./4	FNQR1/4	1.3/10	3.2/10	FNQR32/10
3./10	FNQR3/10	1.4/10	3.1/2	FNQR31/2
4./10	FNQR4/10	1.1/2	4	FNQR4
1./2	FNQR1/2	1.6/10	5	FNQR5
6./10	FNQR6/10	1.8/10	6	FNQR6
3./4	FNQR3/4	2	6.1/4	FNQR61/4
8./10	FNQR8/10	2.1/4	7.1/2	FNQR71/2
1	FNQR1	2.1/2	8	FNQR8
1.1/8	FNQR11/8	2.8/10	9	FNQR9
1.1/4	FNQR11/4	3	10	FNQR10





## FUSIBLES

### Low-Peak

#### KRP-C

##### Tiempo retardado

El fusible de uso general con elementos de lamina de plata, tanto para la protección contra sobrecarga y cortos circuitos en sistemas de alta capacidad. Tiene un tiempo de retardo de 4 segundos a una corriente de 5 veces su capacidad nominal, lo cual permite seleccionar lo mas ajustado a la carga. A diferencia de los fusibles de acción rápida, tolera las corrientes de arranque transitorias de motores, transformadores sin tener que recurrir al sobre dimensionamiento de los fusibles y por tanto tampoco se sacrifica la limitación de corriente en corto circuito. Como especificación global de protección se recomienda desde 1/10 hasta 600 amperes los fusibles LOW - PEAK de doble elemento.

Amperes	Catálogo a 600 Volts	Amperes
601	KRPC601	1800
650	KRPC650	2000
700	KRPC700	2500
800	KRPC800	3000
1000	KRPC1000	3500
1200	KRPC1200	4000
1350	KRPC1350	4500
1500	KRPC1500	5000
1600	KRPC1600	6000

**Bussmann**  
**COOPER Bussmann**

- Tiempo de retardo 4 segundos mínimo a 500% de la corriente nominal.
- Desde 601 hasta 6000 Amps. 600 Volts AC ( o menos).
- Limitación de corriente
- Capacidad de interrupción 200,000 Amps. RMS simétricos.
- Clasificación UL: Clase L



## FUSIBLES

### Limitron

#### KTU

##### Acción rápida

Fusible con lamina de plata, de acción muy rápida con un alto grado de limitación de corriente; proveen una excelente protección de los componentes. Son particularmente adecuados para la protección de interruptores termomagnéticos, con capacidades bajas de interrupción y cargas no inductivas tales como circuitos de alumbrado y de calefacción. En circuitos con altas corrientes de arranque solo pueden ser utilizados contra corto circuito, los cuales se deberán sobre dimensionar para evitar la apertura de los mismos.

Amperes	Catálogo a 600 Volts	Amperes	Catálogo a 600 Volts
400	KTU400	1600	KTU1600
600	KTU600	1800	KTU1800
601	KTU601	2000	KTU2000
650	KTU650	2500	KTU2500
800	KTU800	3000	KTU3000
1000	KTU1000	3500	KTU3500
1200	KTU1200	4000	KTU4000
1350	KTU1350	4500	KTU4500
1500	KTU1500	5000	KTU5000
		6000	KTU6000

- Fusible de acción rápida
- Desde 601 hasta 6000 Amps. 600 Volts AC ( o menos).
- Limitación de corriente, montaje con pernos
- Capacidad de interrupción 200,000 Amps. RMS simétricos.
- Clasificación UL: Clase L



# FUSIBLES

## De pequeña dimensión

# Bussmann

**COOPER** Bussmann

**13/32" x 1 3/8"**  
Sin retardo de Tiempo



Fibra para circuitos de control. Vapores gaseosos y electrónicos.



Fibra, para circuitos de control, vapores gaseosos. Con un poco mas de retardo de tiempo que el BBS para transitorios.

**13/32" x 1 1/2"**  
Sin retardo de Tiempo



Vidrio Anteriormente 5AG



Laminado



Fibra Anteriormente 5AB



Melamina Limitron de acción rápida. Para circuitos de control, vapores gaseosas. 200,000 amps RMS.

Amperes	BBS		KTQ		AGU		BAF		BAN		KTK y KLM	
	Catálogo	Volts	Catálogo	Volts	Catálogo	Volts	Catálogo	Volts	Catálogo	Volts	Catálogo	Volts
1./10											KTK1/10	600
1./8											KTK1/8	600
15/100												
175/100												
2./10	BBS2/10	600									KTK2/10	600
3./16												
1./4											KTK1/4	600
3./10											KTK3/10	600
3./8												
4./10	BBS4/10	600										
1./2	BBS1/2	600					BAF1/2	250			KTK1/2	600
6./10	BBS6/16	600										
3./4	BBS3/4	600									KTK3/4	600
8./10	BBS3/8	600										
1	BBS1	600	KTQ1	600	AGU1	250	BAF1	250	BAN1	250	KTK1	600
1.2/10												
1.1/8												
1.1/4												
1.4/10												
1.1/2	BBS11/2	600									KTK11/2	600
1.6/10	BBS16/10	600										
1.8/10	BBS18/10	600										
2	BBS2	600	KTQ2	600	AGU2	250	BAF2	250	BAN2	250	KTK2	600
2.1/4												
2.1/2							BAF21/2	250			KTK21/2	600
2.8/10												
3	BBS3	600	KTQ3	600	AGU3	250	BAF3	250	BAN3	250	KTK3	600
3.2/10												
3.1/2											KTK31/2	600
4	BBS4	600	KTQ4	600	AGU4	32	BAF4	250	BAN4	250	KTK4	600
4.1/2												
5	BBS5	600	KTQ5	600	AGU5	32	BAF5	250	BAN5	250	KTK5	600
5.6/10												
6	BBS6	600	KTQ6	600			BAF6	250	BAN6	250	KTK6	600
6.1/4							BAF61/4	250				
7	BBS7	250					BAF7	250			KTK7	600
7.1/2												
8	BBS8	250			AGU8	32	BAF8	250	BAN8	250	KTK8	600
9							BAF9	250			KTK9	600
10	BBS10	250			AGU10	32	BAF10	250	BAN10	250	KTK10	600
12							BAF12	250	BAN12	250	KTK12	600
15	BBS15	48			AGU15	32	BAF15	250	BAN15	250	KTK15	600
20	BBS20	48			AGU20	32	BAF20	125	BAN20	250	KTK20	600
25	BBS25	48			AGU25	32	BAF25	125	BAN25	250	KTK25	600
30	BBS30	48			AGU30	32	BAF30	125	BAN30	250	KTK30	600



# FUSIBLES

## De pequeña dimensión

# Bussmann

**COOPER Bussmann**

13/32" x 1 1/2"

Sin retardo de Tiempo

Doble elemento Retardo de Tiempo

Retardo de tiempo



Clase CC fusible de circuito parcial



Fusetron, fabricado en fibra.  
Para circuitos con altas corrientes de energización.



Fabricado en fibra.  
Para transformadores de control de motores y otros circuitos con 10,000 amps RMS



Para transformadores de control de motores y otros circuitos con corrientes pico hasta de 10,000 Amps.



Para transformadores de motores.  
Capacidad interruptiva de 200,000 Amps.  
Clase CC

Amperes	KTK-R		FNM		FNW		FNQ		FNQ-R	
	Catálogo	Volts	Catálogo	Volts	Catálogo	Volts	Catálogo	Volts	Catálogo	Volts
1.1/10	KTKR1/10	600	FNM1/10	250			FNQ1/10	500		
1/8	KTKR1/8	600					FNQ1/8	500		
15/100			FNM15/100	250			FNQ15/100	500		
175/100										
2.1/10	KTKR2/10	600	FNM2/10	250			FNQ2/10	500		
3.1/16							FNQ3/16	500		
1/4	KTKR1/4	600	FNM1/4	250			FNQ1/4	500	FNQR1/4	600
3.1/10	KTKR3/10	600	FNM3/10	250			FNQ3/10	500	FNQR3/10	600
3/8										
4.1/10			FNM4/10	250			FNQ4/10	500	FNQR4/10	600
1/2	KTKR1/2	600	FNM1/2	250			FNQ1/2	500	FNQR1/2	600
6.1/10			FNM6/10	250			FNQ6/10	500	FNQR6/10	600
3/4	KTKR3/4	600							FNQR3/4	600
8.1/10			FNM8/10	250			FNQ8/10	500	FNQR8/10	600
1	KTKR1	600	FNM1	250			FNQ1	500	FNQR1	600
1.2/10										
1.1/8			FNM11/8	250			FNQ11/8	500	FNQR11/8	600
1.1/4			FNM11/4	250			FNQ11/4	500		
1.4/10			FNM14/10	250					FNQR14/10	600
1.1/2	KTKR11/2	600	FNM11/2	250			FNQ11/2	500	FNQR11/2	600
1.6/10			FNM16/10	250			FNQ16/10	500	FNQR16/10	600
1.8/10			FNM18/10	250			FNQ18/10	500	FNQR18/10	600
2	KTKR2	600	FNM2	250			FNQ2	500	FNQR2	600
2.1/4			FNM21/4	250			FNQ21/4	500	FNQR21/4	600
2.1/2			FNM21/2	250			FNQ21/2	500	FNQR21/2	600
2.8/10			FNM28/10	250					FNQR28/10	600
3	KTKR3	600	FNM3	250			FNQ3	500	FNQR3	600
3.2/10			FNM32/10	250			FNQ32/10	500	FNQR32/10	600
3.1/2			FNM31/2	250			FNQ31/2	500	FNQR31/2	600
4	KTKR4	600	FNM4	250			FNQ4	500	FNQR4	600
4.1/2			FNM41/2	250			FNQ41/2	500		
5			FNM5	250			FNQ5	500	FNQR5	600
5.6/10			FNM56/10	250			FNQ56/10	500		
6	KTKR6	600	FNM6	250			FNQ6	500	FNQR6	600
6.1/4			FNM61/4	250			FNQ61/4	500	FNQR61/4	600
7	KTKR7	600	FNM7	250			FNQ7	500	FNQR7	600
7.1/2									FNQR71/2	600
8	KTKR8	600	FNM8	250			FNQ8	500	FNQR8	600
9	KTKR9	600	FNM9	250			FNQ9	500	FNQR9	600
10	KTKR10	600	FNM10	250			FNQ10	500	FNQR10	600
12	KTKR12	600	FNM12	250			FNQ12	500		
15	KTKR15	600	FNM15	250	FNW12	250	FNQ15	500		
20	KTKR20	600	FNM20	32	FNW15	250	FNQ20	500		
25	KTKR25	600	FNM25	32	FNW20	250	FNQ25	500		
30	KTKR30	600	FNM30	32	FNW25	250	FNQ30	500		
					FNW30	250				



# PORTAFUSIBLES

# Bussmann

**COOPER** Bussmann

### CLASE (HR)

Tipo de fusible	Volts	Amps	Polos	Catálogo	Calibre Máximo AWG
M E R C U R Y	250	1/10	1	H25030-1	10 AL 2
		a	2	H25030-2	
		30	3	H25030-3	
		31	1	H25060-1	10 AL 2
		a	2	H25060-2	
		60	3	H25060-3	
		61	1	H25100-1	1/0
		a	2	H25100-2	
		100	3	H25100-3	
		200	1	H25200-1	250MCM
400	1	H25400-1	500MCM		
600	1	H25600-1	2 Del 500 MCM		
M E R C U R Y	600	1/10	1	H60030-1	10 AL 2
		a	2	H60030-2	
		30	3	H60030-3	
		31	1	H60060-1	10 AL 2
		a	2	H60060-2	
		60	3	H60060-3	
		61	1	H60100-1	1/0
		a	2	H60100-2	
		100	3	H60100-3	
		200	1	H60200-1	250MCM
		400	1	H60400-1	500MCM
		600	1	H60600-1	2 Del 500 MCM

### CLASE R

Tipo de fusible	Volts	Amps	Polos	Catálogo	Calibre Máximo AWG
FRN-R LPN-RK KTN-R KWN-R	250	1/10	1	R25030-1	10 AL 2
		a	2	R25030-2	
		30	3	R25030-3	
		31	1	R25060-1	10 AL 2
		a	2	R25060-2	
		60	3	R25060-3	
		61	1	R25100-1	1/0
		a	2	R25100-2	
		100	3	R25100-3	
		200	1	R25200-1	250MCM
400	1	R25400-1	500MCM		
600	1	R25600-1	2 Del 500 MCM		
FRS-R LPS-R KTS-R KWS-R	600	1/10	1	R60030-1	10 AL 2
		a	2	R60030-2	
		30	3	R60030-3	
		31	1	R60060-1	10 AL 2
		a	2	R60060-2	
		60	3	R60060-3	
		61	1	R60100-1	1/0
		a	2	R60100-2	
		100	3	R60100-3	
		200	1	R60200-1	250MCM
		400	1	R60400-1	500MCM
		600	1	R60600-1	2 Del 500 MCM

### TIPOS MODULARES CLASE H Y J

Tipo de fusible	Volts	Amps	Polos	Catálogo de tornillo
J	250	60	3	11241-3SR
				11242-3SR
				11241-3SR
				11242-3SR
				11239-3SR
H	600	30		11240-3SR
				11241-3SR
				11239-3SR

Debe ordenarse 2 bloques por fusible

### CLASE J

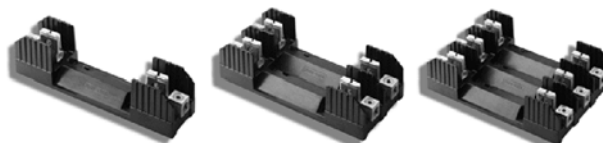
Amps	Polos	Catálogo Tornillo	Catálogo Caja con gancho	Calibre Máximo AWG
1/2	1	J600030-1S	J600030-1CR	10 AL 2
	a	J600030-2S	J600030-2CR	
30	3		J600030-3CR	10 AL 2
	31	1	J600060-1CR	
a	2		J600060-2CR	1/0
	60	3	J600060-3CR	
100	3		J600100-1CR	1/0
200	1		J600200-2CR	250MCM
400	1		J600400-3CR	500MCM
600	1		J600600-3CR	2 DE 500MCM

### TIPOS MODULARES CLASE BC

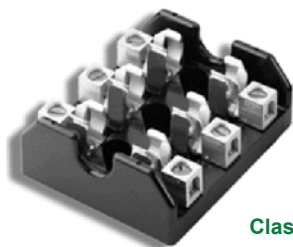
Tipo de fusible	Volts	Amps	Polos	Catálogo de tornillo
KTK-R	600	1/10	1	BC6031S
FNQ-R		a	2	BC6032S
		30	3	BC6033S



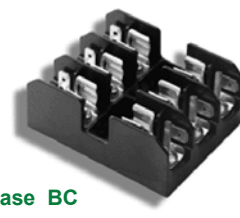
Clase H y J



Clase HR y R



Clase J



Clase BC